

# ปัจจัยที่ส่งผลต่อการวางแผนเกษียณ โดยแบ่งตามแหล่งที่มาของรายได้ตามแนวคิดเงินสดด้าน

## Factors Affecting Retirement Planning Classified By The Source of Income According to the Concept of Cash flow Quadrant

### ที่มาและความสำคัญ

• จากแผนพัฒนาเศรษฐกิจและสังคมแห่งชาติฉบับที่สิบสอง (2560 - 2564) ได้กล่าวว่าสังคมโลกนั้นได้ก้าวเข้าสู่สังคมสูงอายุ ขณะที่วัยทำงานก็จะเพิ่มในอัตราที่ต่ำ ซึ่งคนไทยยังมีแนวโน้มการออมที่ต่ำลงต่อเนื่อง ซึ่งการออมที่ต่ำลงส่งผลต่อการออมและการวางแผนเกษียณในภาคครัวเรือนน้อยลง

### วัตถุประสงค์การศึกษา

• เพื่อศึกษาปัจจัยที่ส่งผลต่อการวางแผนเกษียณโดยแบ่งตามแหล่งที่มาของรายได้ ตามแนวคิดเงินสดด้าน



### ประโยชน์ที่คาดว่าจะได้รับ

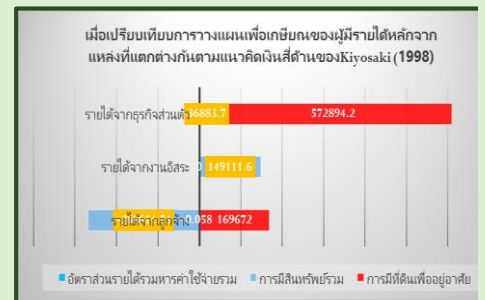
- 1) ทราบปัจจัยที่ส่งผลต่อการวางแผนเกษียณโดยแบ่งตามแหล่งที่มาของรายได้ ตามแนวคิดของเงินสดด้าน เพื่อเป็นแนวทางที่นำไปสู่การวางแผนเพื่อเกษียณ
- 2) ใช้เป็นแหล่งข้อมูลให้บุคคล หรือหน่วยงานอื่น ได้ศึกษาไปใช้เป็นประโยชน์ต่อพัฒนาระบบเพื่อส่งเสริมการจัดการด้านการเงินที่ดี และ มีการวางแผนเพื่อเกษียณให้ทั่วถึงในแรงงานทั้งในระบบและนอกระบบ ตามที่มาของรายได้ที่หลากหลายแตกต่างกัน ตามแนวคิดเงินสดด้าน

**ข้อมูลครัวเรือน** จากสำนักงานสถิติแห่งชาติ ซึ่งได้ทำการสำรวจภาวะเศรษฐกิจและสังคมของครัวเรือนในปี 2558 จำนวนทั้งหมด 43,400 ครัวเรือน โดยเลือกเฉพาะหัวหน้าครัวเรือน จำนวน 2,592 ครัวเรือน เพื่อนำมาวิเคราะห์การวางแผนเกษียณ ด้วยอัตราส่วนรายได้ต่อค่าใช้จ่ายรวม การมีสินทรัพย์ และมีที่ดินเพื่ออยู่อาศัย วิเคราะห์ข้อมูลโดยใช้สถิติเชิงพรรณนา ได้แก่ ค่าเฉลี่ย ส่วนเบี่ยงเบนมาตรฐาน

**ผลการศึกษา** ด้านอัตรารายได้ต่อค่าใช้จ่ายแสดงถึงตัวชี้วัดการมีเงินออมพบว่าผู้มีรายได้จากลูกจ้างรัฐวิสาหกิจมีอัตรารายได้รวมต่อค่าใช้จ่ายรวมสูงสุด และผู้มีรายได้จากธุรกิจครัวเรือนไม่รับค่าจ้างมีอัตรารายได้รวมต่อค่าใช้จ่ายรวมต่ำที่สุด ส่วนด้านการมีสินทรัพย์รวม ที่แสดงถึงความมั่งคั่งทางการเงิน พบว่าผู้มีรายได้จากนายจ้างมีสินทรัพย์รวมสูงสุด และผู้มีรายได้จากลูกจ้างเอกชนมีสินทรัพย์รวมต่ำที่สุด ส่วนการถือครองที่ดินเพื่ออยู่อาศัย แสดงถึงความเป็นอยู่ที่ดี พบว่าผู้มีรายได้จากการเป็นนายจ้างมีที่ดินเพื่ออยู่อาศัยสูงที่สุด และผู้มีรายได้จากลูกจ้างเอกชน มีที่ดินเพื่ออยู่อาศัยต่ำสุด

### ผลการวิเคราะห์ สมการถดถอยเชิงพหุ แสดงความสัมพันธ์ของตัวแปร

ตัวแปร <i>Included observations: 2592</i>	รายได้รวมต่อค่าใช้จ่ายรวม	สินทรัพย์รวม	มีที่ดินเพื่ออยู่อาศัย
E: ลูกจ้าง	N/A	Sig=0.0004**	Sig=0.0027**
S: อิสระ	N/A	N/A	N/A
B: ธุรกิจ	Sig=0.0001*	Sig=0.0001*	Sig=0.0001*
I: ลงทุน	Sig=0.0591*	N/A	N/A
รายได้รวม	Sig=0.0000*	Sig=0.0000*	Sig=0.0142*
ค่าใช้จ่ายรวม	Sig= 0.0000*	Sig=0.0000*	Sig=0.0022*
สมรส	N/A	Sig=0.0002*	Sig=0.0002*
หนี้ในระบบ	N/A	Sig=0.0345*	Sig=0.0111*
มีที่ดินเพื่อธุรกิจ	Sig=0.0040*	Sig=0.0000*	Sig=0.0135*
ยานพาหนะ	Sig=0.0124*	N/A	N/A



อัญพัชญ์ วงศ์จิรวรรษ์ 6110323042