



ที่มาและความสำคัญ

ปัจจุบันสังคมไทยกำลังเผชิญกับการเปลี่ยนแปลงโครงสร้างของประชากรครั้งสำคัญ คือ การเข้าสู่สังคมผู้สูงอายุ โดยสัดส่วนของประชากรในวัยทำงานและวัยเด็กมีแนวโน้มลดลง จึงมีผลกระทบต่อบริษัทและแรงงานเป็นอย่างมาก เนื่องจากผู้สูงอายุจะต้องเผชิญกับความท้าทายในการสร้างควมมั่นคงทางการเงิน

ดังนั้น กลุ่มผู้สูงอายุที่ไม่ได้รับการคุ้มครองและไม่มียุทธศาสตร์ทางสังคมจากการทำงาน แต่ยังมีความสามารถทางด้านร่างกายและด้านจิตใจ จึงอยากถ่ายทอดประสบการณ์ และใช้เวลาร่วมกันให้เป็นประโยชน์ และที่สำคัญ คือ การมีทุนมนุษย์ที่ถือเป็นแหล่งที่มาของรายได้ให้กับตนเอง ซึ่งสังคมไทยในปัจจุบันยังขาดความยืดหยุ่นเชิงโครงสร้างนโยบายในผู้สูงอายุ แม้ว่าพวกเขาส่วนใหญ่ยังคงมีสุขภาพ ความรู้ หรือความสามารถที่จะทำงานบางอย่างต่อไปได้ โดยเฉพาะอย่างยิ่งการส่งเสริมให้ผู้สูงอายุที่เกษียณแล้วให้ทำงานได้เป็นเวลา และการสร้างพื้นที่การแสดงออกที่ก่อให้เกิดคาบอบนั่น ถือได้ว่าเป็นการสร้างมูลค่าทางเศรษฐกิจของประเทศ

การพัฒนาตลาดแรงงานในรูปแบบของนอกระบบนั้น เพื่อให้นายจ้างและแรงงานสูงอายุได้พบเจอกันและเกิดการจ้างงานขึ้น แล้วจึงช่วยให้แรงงานสูงอายุได้ใช้ทักษะและศักยภาพของตนเองมีนำมาสร้างผลผลิตที่เป็นประโยชน์ต่อสังคม แม้ว่าโลกในทุกวันนี้ล้วนแต่ผูกโยงกับเทคโนโลยีทั้งสิ้น ซึ่งมีความสำคัญและเข้ามาบทบาทต่อการดำเนินชีวิต ดังนั้น การออกแบบแอปพลิเคชันสำหรับการจ้างงานผู้สูงอายุน่าจะเป็นอีกข้อเสนอที่ถือเป็นการสร้างโอกาสทางเศรษฐกิจของผู้สูงอายุหลังวัยเกษียณ และเป็นสิ่งที่จะช่วยเติมเต็มชีวิตให้สะดวกสบายขึ้น

วัตถุประสงค์

- 1) เพื่อศึกษาความต้องการและทางเลือกในการสร้างมูลค่าทางเศรษฐกิจของกลุ่มผู้สูงอายุในอนาคต
- 2) เพื่อศึกษาความสัมพันธ์ระหว่างอุปสงค์และอุปทานต่อการใช้งานแอปพลิเคชันกรณีศึกษาตลาดแรงงานผู้สูงอายุในรูปแบบของการทำงานนอกระบบ

วิธีการศึกษา

จากการเก็บรวบรวมข้อมูลปฐมภูมิ จำนวน 800 ตัวอย่าง โดยแบ่งเป็น กลุ่มตัวอย่างจาก ผู้สูงอายุในประเทศไทย จำนวน 400 คน และคนกลุ่มตัวอย่างจากประชากรคนไทยที่มีอายุมากกว่า 21 ปีขึ้นไป จำนวน 400 คน ซึ่งประชากรทั้งสองกลุ่มมีขนาดใหญ่มากและไม่ทราบจำนวนประชากรที่แน่นอน จึงได้กำหนดขนาดกลุ่มตัวอย่างด้วยสูตร Yamane (1967) แล้วนำข้อมูลมาวิเคราะห์สถิติเชิงพรรณนา และแบบจำลองโลจิสติก (Logit Model) เพื่อวิเคราะห์ความสัมพันธ์ระหว่างปัจจัยต่าง ๆ กับการประสงค์จ้างงานสำหรับกลุ่มตัวอย่างนายจ้าง และการประสงค์ทำงานสำหรับกลุ่มตัวอย่างแรงงานผู้สูงอายุ

เครื่องมือที่ใช้ในการเก็บรวบรวมข้อมูลการวิเคราะห์โอกาสทางเศรษฐกิจของผู้สูงอายุในตลาดแรงงานไทย กรณีศึกษาการออกแบบแอปพลิเคชันสำหรับผู้สูงอายุในรูปแบบของการทำงานนอกระบบ คือ แบบสอบถามที่มีโครงสร้างแน่นอน (Structure-Undisigned Questionnaire) ซึ่งถูกสร้างขึ้นจากการทบทวนวรรณกรรมและงานวิจัยที่เกี่ยวข้อง โดยเป็นแบบสอบถามปลายปิด (Close-Ended Questionnaire) ในการเก็บข้อมูลจากกลุ่มนายจ้างชาวไทย และกลุ่มแรงงานผู้สูงอายุชาวไทย

การวิเคราะห์พฤติกรรมความต้องการจ้างแรงงานผู้สูงอายุ

ตัวแปร	ค่าสัมประสิทธิ์	ค่าสถิติ t	p-value
Constant	-.4681312	-0.69	.492
MALE	.0040624	0.02	.985
AGE	.023128	0.38	.702
STA	.0467997	0.21	.834
EDU	.0714616	0.54	.591
INC	-.0660137	-0.75	.454
ATT11	-.0977011	-0.39	.696
ATT12	.3817082	1.55	.122
ATT13	.7725626	2.81	.005 ***
ATT14	.0159769	0.06	.949
ATT15	.6835304	2.74	.006 ***
ATT16	-.203302	-0.76	.445
ATT17	-.4895758	-1.96	.049 **

Log likelihood = -253.98918

กลุ่มตัวอย่างนายจ้างที่มีทัศนคติด้านมี google map นำทาง เพื่อบอกตำแหน่ง นายจ้าง/ลูกจ้าง พอสั่งแชป และดำเนินการตรวจสอบความปลอดภัย โดยการยืนยันตัวตน มีความเป็นไปได้ที่นายจ้างจะประสงค์จ้างงานผู้สูงอายุมากขึ้น ส่วนกลุ่มตัวอย่างนายจ้างที่มีทัศนคติด้านมีห้องเช่า สำหรับการสนทนาระหว่างผู้สูงอายุและนายจ้าง ก่อนการจ้างงาน มีความเป็นไปได้ที่นายจ้างจะประสงค์จ้างงานผู้สูงอายุน้อยลง

สรุปผลการศึกษา

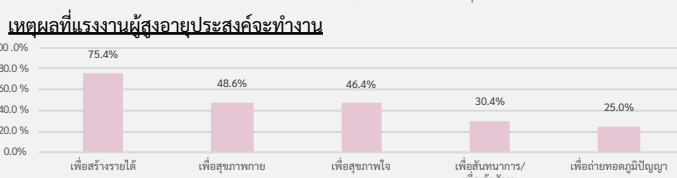
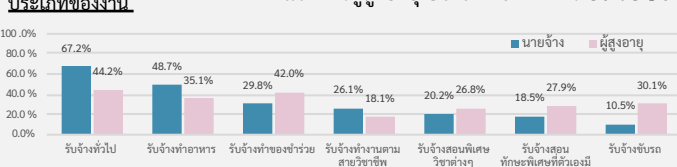
เมื่อพิจารณาสัดส่วนกลุ่มตัวอย่างนายจ้างส่วนใหญ่เป็นเพศหญิง อยู่ในช่วงอายุ 26-30 ปี มีสถานภาพโสด อีกทั้งมีระดับการศึกษาส่วนใหญ่อยู่ในระดับปริญญาตรี และมีรายได้ต่อเดือนอยู่ในช่วง 20,001-40,000 บาท กลุ่มตัวอย่างนายจ้างที่ประสงค์จ้างงานผู้สูงอายุคิดเป็นร้อยละ 59.5 ทัศนคติที่มีต่อการใช้งานแอปพลิเคชันสำหรับการจ้างงานผู้สูงอายุของกลุ่มตัวอย่างนายจ้างให้ความสำคัญด้านการมีตัวเลือกสำหรับคนหาชนิดงาน ทำเลที่ตั้ง อายุของผู้จ้างเพื่อระบุความต้องการที่เฉพาะเจาะจงมากที่สุด และเมื่อพิจารณาสัดส่วนกลุ่มตัวอย่างแรงงานผู้สูงอายุส่วนใหญ่เป็นเพศหญิง อยู่ในช่วงอายุ 60-64 ปี มีสถานภาพสมรส อีกทั้งมีระดับการศึกษาส่วนใหญ่อยู่ในระดับประถมศึกษา และมีรายได้ต่อเดือนส่วนใหญ่อยู่ในช่วง 10,001-20,000 บาทกลุ่มตัวอย่างแรงงานผู้สูงอายุที่ประสงค์จะทำงาน คิดเป็นร้อยละ 69.0 ทัศนคติที่มีต่อการใช้งานแอปพลิเคชันสำหรับการจ้างงานผู้สูงอายุของกลุ่มตัวอย่างแรงงานผู้สูงอายุให้ความสำคัญด้านการมีรูปแบบการใช้งานที่เข้าใจได้ง่ายและมีความน่าสนใจมากที่สุด

ข้อเสนอแนะ

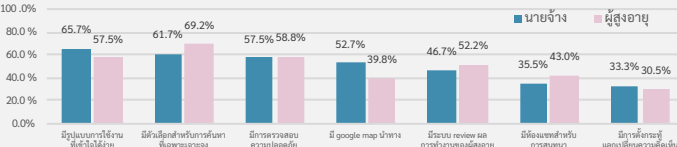
เนื่องจากประเทศไทยกำลังเข้าสู่สังคมผู้สูงวัยอย่างรวดเร็ว จึงจำเป็นต้องสร้างรายได้หลังวัยเกษียณอายุไปแล้ว โดยรูปแบบการสร้างรายได้จำเป็นต้องสอดคล้องกับสภาพผู้สูงอายุและความต้องการของนายจ้างควบคู่กัน ซึ่งบทบาทเหล่านี้มีผลถูกจัดทำให้เป็นระบบที่ยั่งยืนและรองรับผู้สูงอายุได้จริง ดังนั้น เราจึงควรใช้ Ecosystem เพื่อสร้าง Digital Platform เข้ามาร่วม และขอความร่วมมือจากหน่วยงานที่เกี่ยวข้องมาช่วยกันสร้าง Ecosystem ไปด้วยกัน

ผลการศึกษา

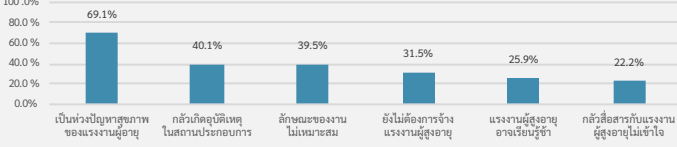
นายจ้าง **ประสงค์จ้างแรงงานผู้สูงอายุ 59.5%**
 แรงงานผู้สูงอายุ **ประสงค์จะทำงาน 69.0%**



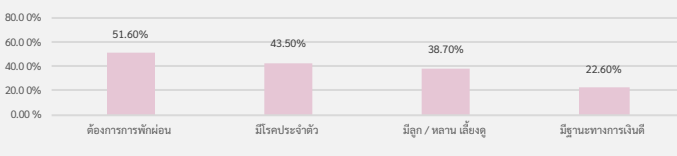
ทัศนคติที่มีต่อการใช้งานแอปพลิเคชันสำหรับกรจ้างงานผู้สูงอายุ



นายจ้าง ไม่ประสงค์จ้างแรงงานผู้สูงอายุ 40.5%



แรงงานผู้สูงอายุ ไม่ประสงค์จะทำงาน 31.0%



การวิเคราะห์พฤติกรรมความต้องการการทำงานของผู้สูงอายุ

ตัวแปร	ค่าสัมประสิทธิ์	ค่าสถิติ t	p-value
Constant	1.525235	2.45	.014**
MALE	-.4945476	-1.99	.047**
AGE	-.5681038	-5.31	.000***
STA	-.0693496	-0.38	.706
EDU	-.1479078	-1.36	.173
INC	-.1965611	-1.76	.079*
ATT11	-.5042261	-2.00	.046**
ATT12	-.3072331	-1.19	.234
ATT13	.5729147	2.07	.039**
ATT14	-.3240935	-1.16	.248
ATT15	-.189957	-0.72	.471
ATT16	.2048149	0.76	.446
ATT17	-.2445375	-0.93	.353

Log likelihood = -214.75541

กลุ่มตัวอย่างแรงงานผู้สูงอายุที่เป็นเพศชาย มีความเป็นไปได้ที่จะประสงค์ทำงานมากกว่าเพศหญิง ส่วนกลุ่มตัวอย่างแรงงานผู้สูงอายุที่มีอายุน้อยและมีรายได้ต่อเดือนต่ำมีความเป็นไปได้ที่จะประสงค์ทำงานมากขึ้น นอกจากนี้แรงงานผู้สูงอายุที่มีทัศนคติด้านมีตัวเลือกสำหรับการค้นหาชนิดงาน ทำเลที่ตั้ง อายุของผู้จ้าง เพื่อระบุความต้องการที่เฉพาะเจาะจง และด้านมี google map นำทาง เพื่อบอกตำแหน่ง นายจ้าง/ลูกจ้าง พอสั่งแชป มีความเป็นไปได้ที่จะประสงค์ทำงานมากขึ้น